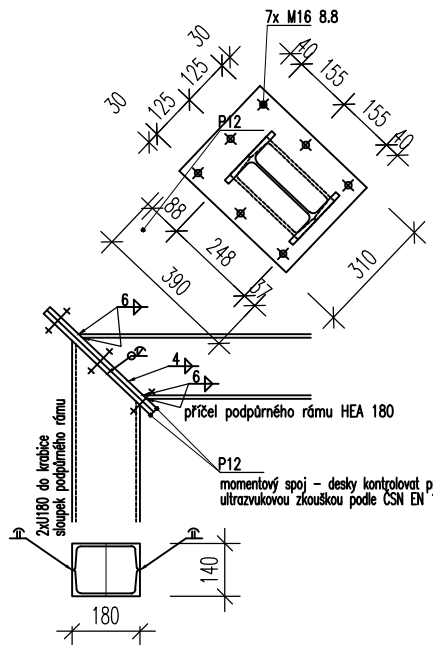
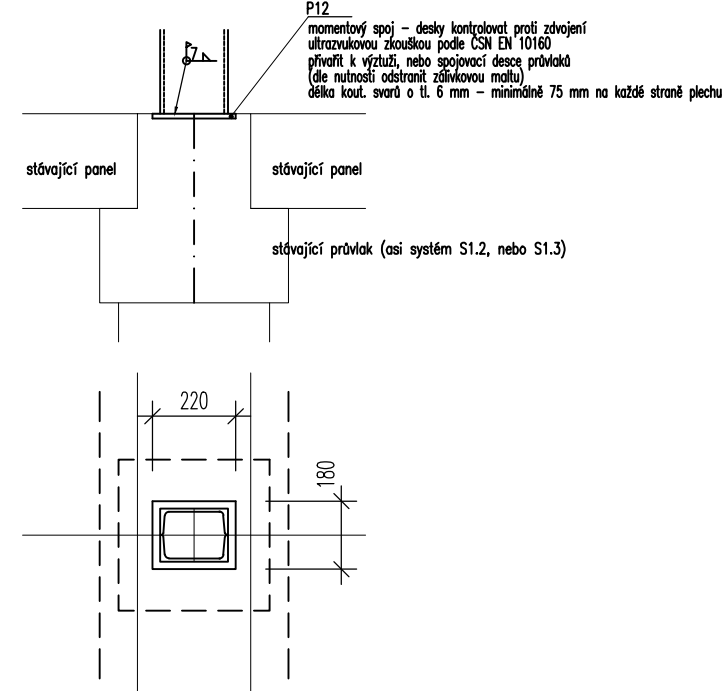


MĚŘÍTKO: 1:20

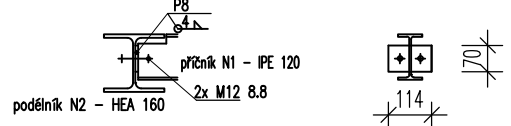


ke stávajícímu BET. SKELETU

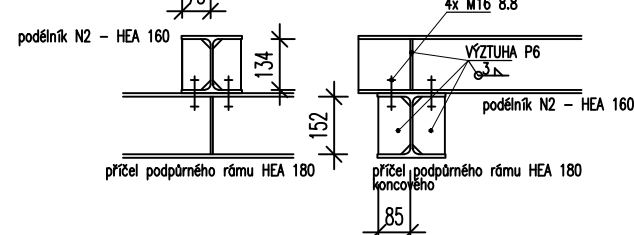
MĚŘÍTKO: 1:20



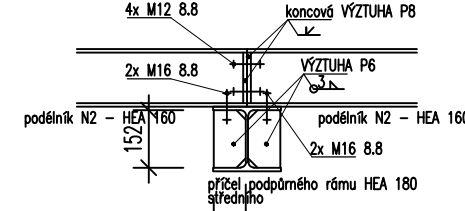
MĚŘÍTKO: 1:20



MĚŘÍTKO: 1:20

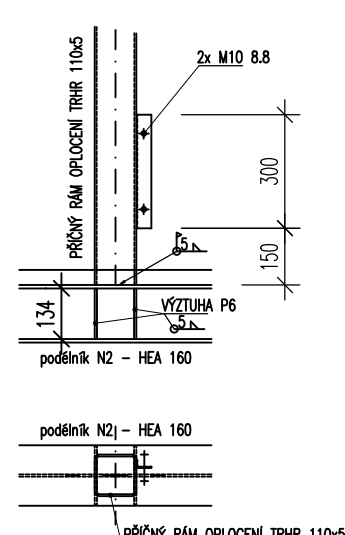


MĚŘÍTKO: 1:20

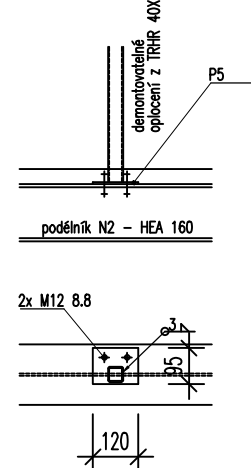


A DET. PŘÍPOJE PLOT – ZTUŽ. RÁM OPLOCEN

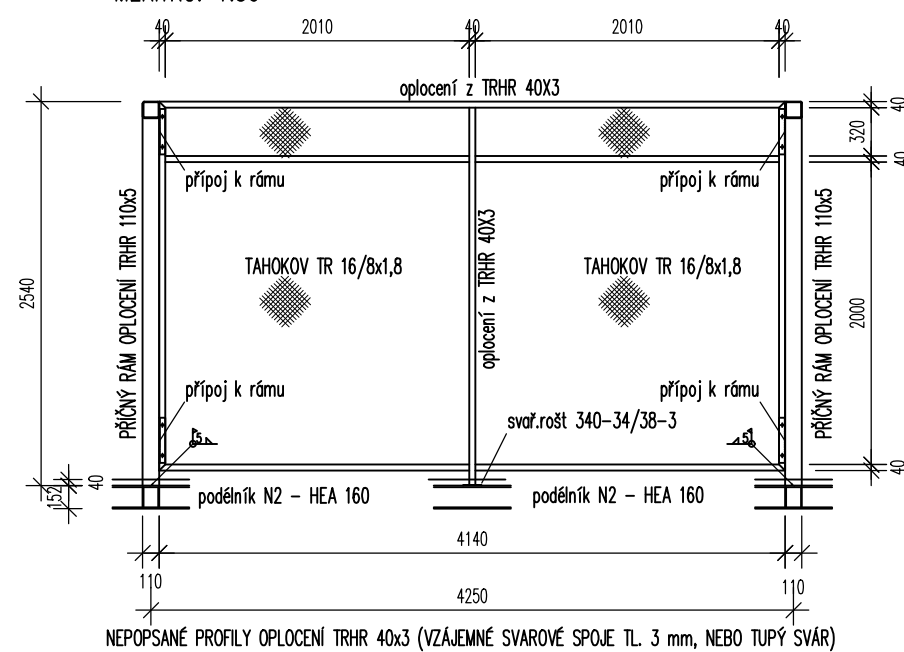
MĚŘÍTKO: 1:20



MĚŘÍTKO: 1:20

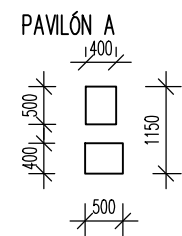


MĚŘÍTKO: 1:50

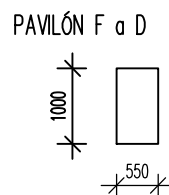


NEPOPSANÉ PROFILY OPLOCENÍ TRHR 40x3 (VZÁJEMNÉ SVAROVÉ SPOJE TL. 3 mm, NEBO TUPÝ SVÁR

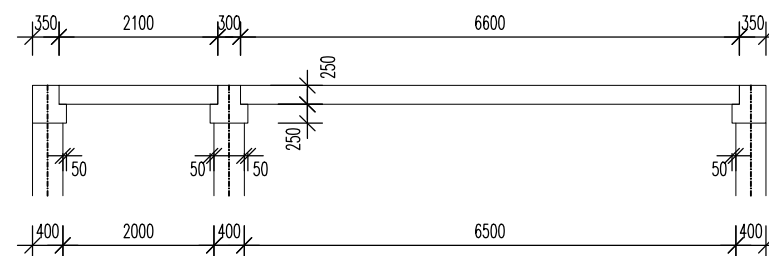
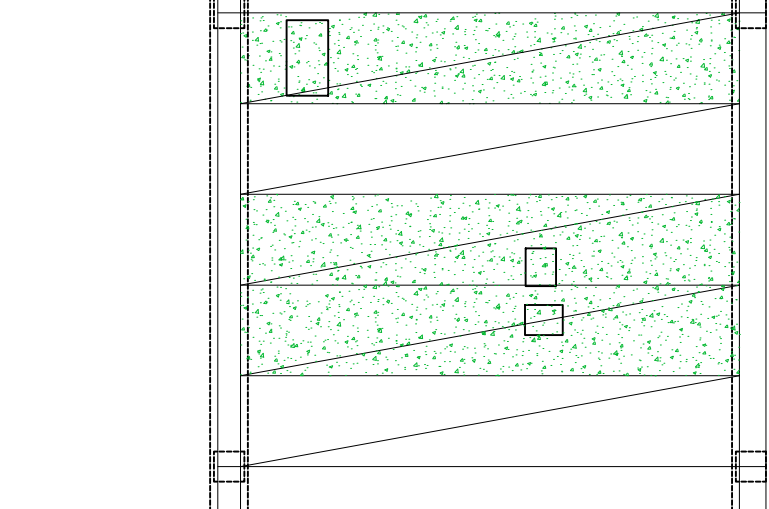
MĚŘÍTKO: 1:100



MĚŘÍTKO: 1:100



MĚŘÍTKO: 1:100

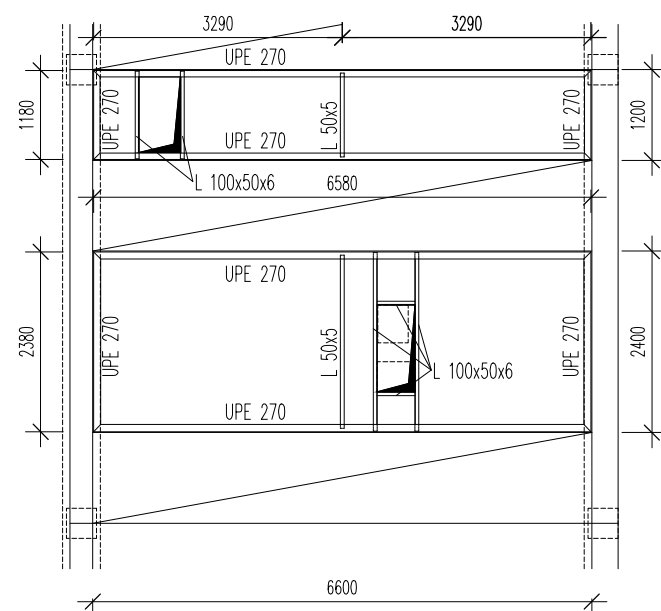


MĚŘÍTKO: 1:50

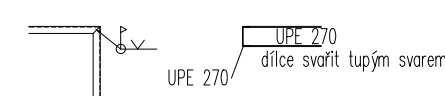
OZN.	KS	PROFIL	DĚLKA 1KS	HMOTNOST b.m.	HMOTNOST 1KS	DĚLKA CELKEM	HMOTNOST
	-	(mm)	(mm)	(kg/m)	(kg)	(mm)	(kg)
	4	UPE 270	6580	35,200	231,62	26320	926,46
	2	UPE 270	2080	35,200	73,22	4160	146,43
	6	UPE 270	2380	35,200	83,78	14280	502,66
	3	L 50x5	2290	3,770	8,63	6870	25,90
	6	L 100x50x6	2360	7,170	16,92	14160	101,53
	2	L 100x50x6	550	7,170	3,94	1100	7,89
	2	L 100x50x6	800	7,170	5,74	1800	11,47
	2	L 100x50x6	1000	7,170	7,17	2000	14,34
	32	RØ10	6550	0,620	4,06	209600	129,95
	16	RØ10	2050	0,620	1,27	32800	20,34
2x TRAPÉZOVÝ PLECH TR 85/280/0,88 (7x1,12x2,33m)							
		TR 85/280/0,88		2x18,5m2			349,28
1xTRAPÉZOVÝ PLECH TR 85/280/0,88 (2x1,12x2,33m)							
		TR 85/280/0,88		1x5,5m2			51,92
2xKARI SÍŤ (KA 17) 4x2,0x3,0M							
		4/150x4/150		2x24,0m2			64,80
1xKARI SÍŤ (KA 17) 2x2,0x3,0M							
		4/150x4/150		1x12,0m2			16,20
CELKEM /kg/							2369,17
PRŮŘEZ, SVARY , NÁTĚR (25%)/kg/							592,29
HMOTNOST CELKEM /kg/						2 961,5	Kg

VÝPIS OCELI PRO NÁHRADU STROPU PO VYBOURÁNÍ JE DIMENZOVANÝ PRO ODSTRÁNENÍ DVOU STROPNÍCH PANELŮ Z DŮVODU NEMOŽNOSTI OVĚŘENÍ PŘESNÉ POZICE ROZHRANÍ PANELŮ VS SKUTEČNÉ POLOHY PROSTUPU. VYCHÁZÍ SE PROTO Z NEPŘÍZNIVĚJŠÍHO STAVU PROSTUPU DO DVOU PANELŮ. V PŘÍPADĚ, ŽE PROSTUP VYJDE DO JEDNOHO STROPNÍHO PANELU, ZŮSTÁVÁ DIMENZACE TOTOŽNÁ - NOSNÉ PRVKY BUDOU V TOMTO PŘÍPADĚ NADDIMENZOVANÉ

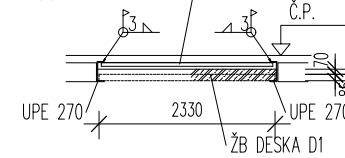
MĚŘÍTKO: 1:100



MĚŘÍTKO: 1:100



MĚŘÍTKO: 1:100



MĚŘÍTKO: 1:100

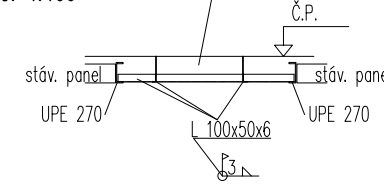
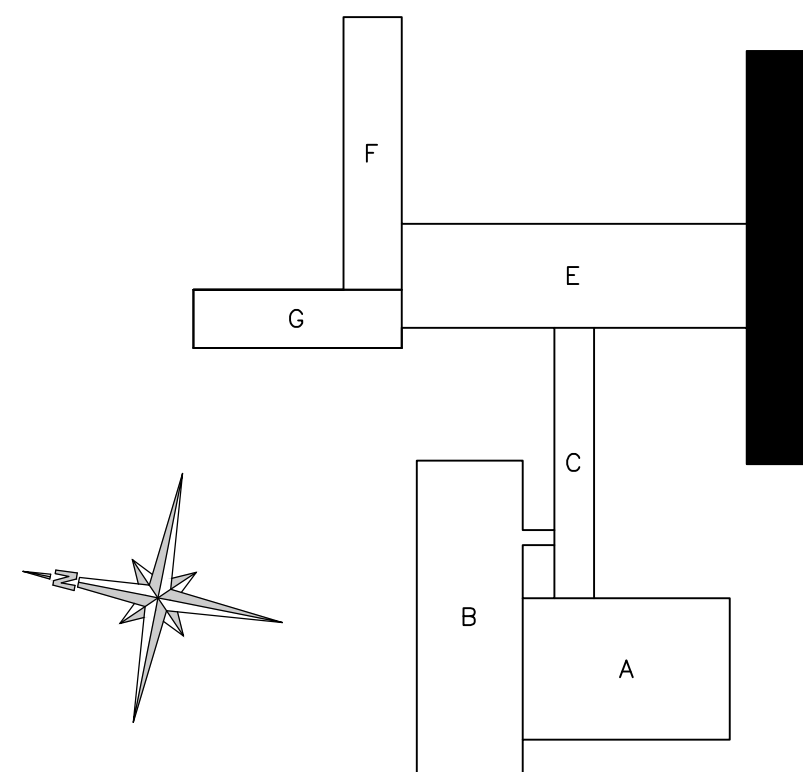



SCHÉMA:



Investor:	Statutární město Ústí nad Labem Velká Hradební 2336/8 Ústí nad Labem, 401 00	Zpracovatel:	 DIGITRONIC CZ s. r. o. Šimkova 904, 500 03 Hradec Králové www.digitronic.cz, tzb@digitronic.cz	
Místo stavby:	Mírová 2734/4, Ústí nad Labem, 400 11 k.ú.: Ústí nad Labem (774871) p.č. 4949/482			
Vedoucí projektu:	Ing. Radek Dědina	Datum:	03/2022	
Zodp. projektant:	Ing. Dušan Čepička, Ing. Radek Dědina	Stupeň PD:	DPS	
Vypracoval:	Ing. Dušan Čepička, Ing. Pavlína Eliášová	Část:	STAVEBNÉ - KONSTRUKČNÍ ŘEŠENÍ	
Akce:	ZŠ MÍROVÁ - ÚSPORA ENERGÍÍ (METODA EPC A OPŽP)	Paré:	Formát:	A4x4
Obsah:			Měřítko:	1:100, 1:50, 1:20
PAVILON D - PLOŠINA POD VZT - DETAILY, VÝPIS PRVKŮ			Číslo výkresu	
				D.12.05